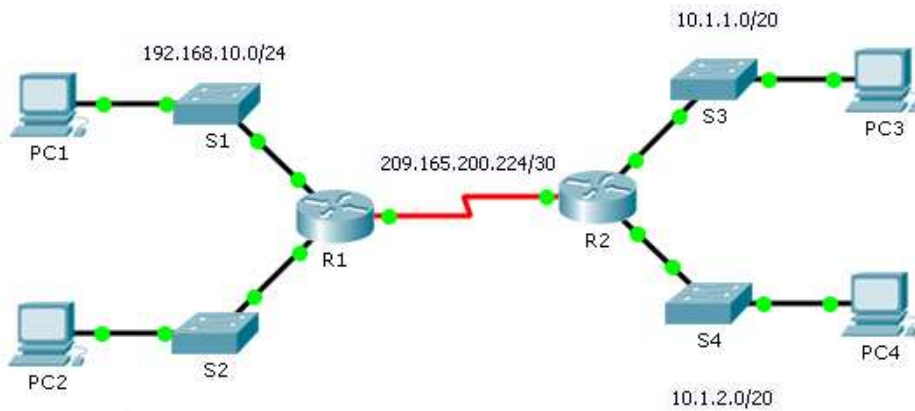


Chapitre 6 PT 6.4.3.3

Connexion d'un routeur à un réseau local



- R1>
- R1> enable
- R1#show ip interface brief

Configuration de G0/0 de R1

- R1#configure
- R1(config)#interface gigabitEthernet 0/0
- R1(config-if)#ip address 192.168.10.1 255.255.255.0
- R1(config-if)#no shutdown !active l'interface
- R1(config-if)#description LAN connection to S1
- R1(config-if)#end
- R1#

- R1#ping 192.168.10.10

Configuration de G0/1 de R1

- R1#configure
- R1(config)#interface gigabitEthernet 0/1
- R1(config-if)#ip address 192.168.11.1 255.255.255.0
- R1(config-if)#no shutdown
- R1(config-if)#description LAN connetion to S2
- R1(config-if)#end
- R1#
- R1#ping 192.168.11.10

Sauvegarde de la config dans le fichier startup-config

- R1#copy running-config startup-config
- Destination filename [startup-config]?
- Building configuration...
- [OK]
- R1#

Sauvegarde du fichier startup-config dans la flash

- R1#copy startup-config flash: